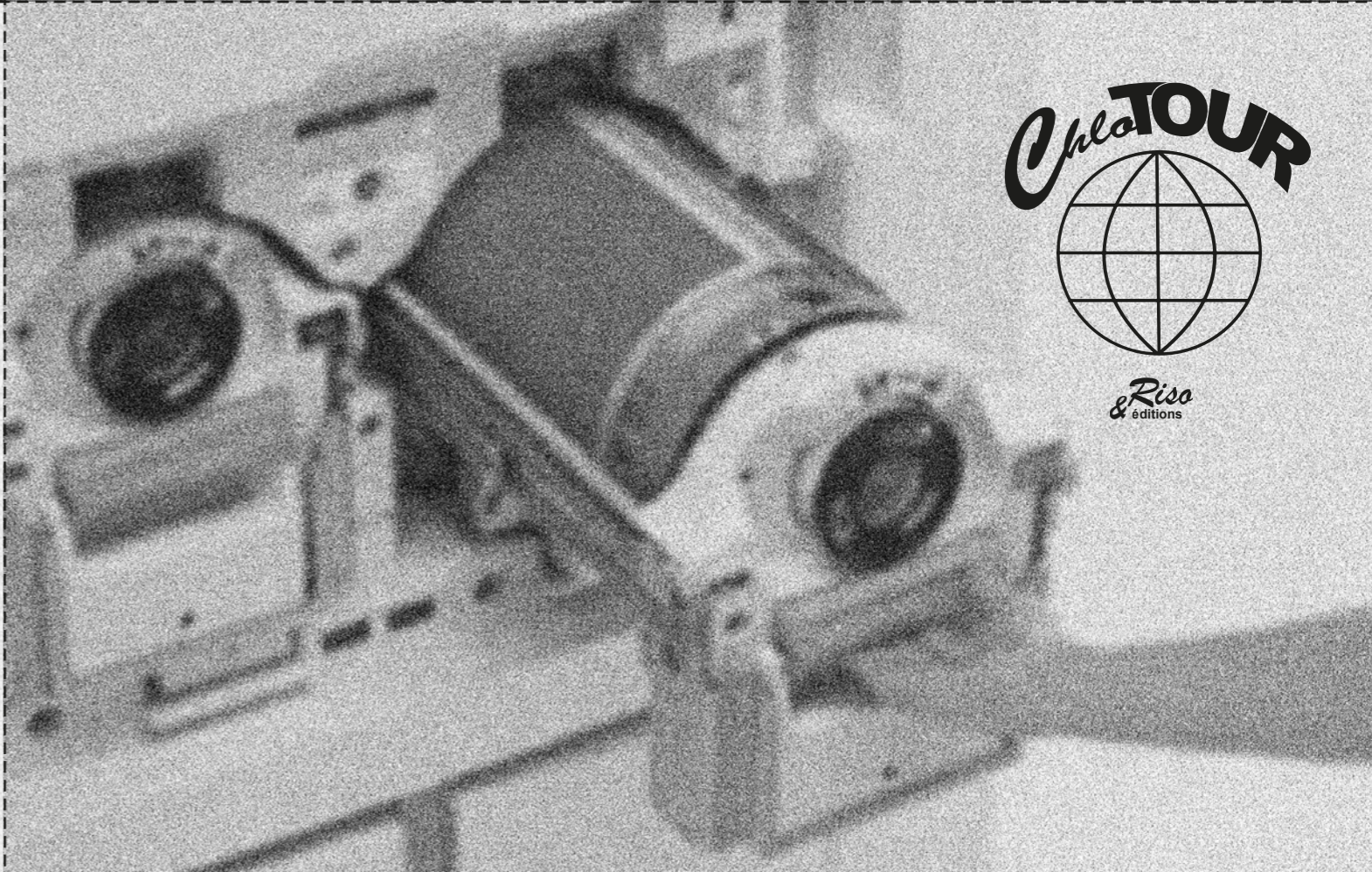
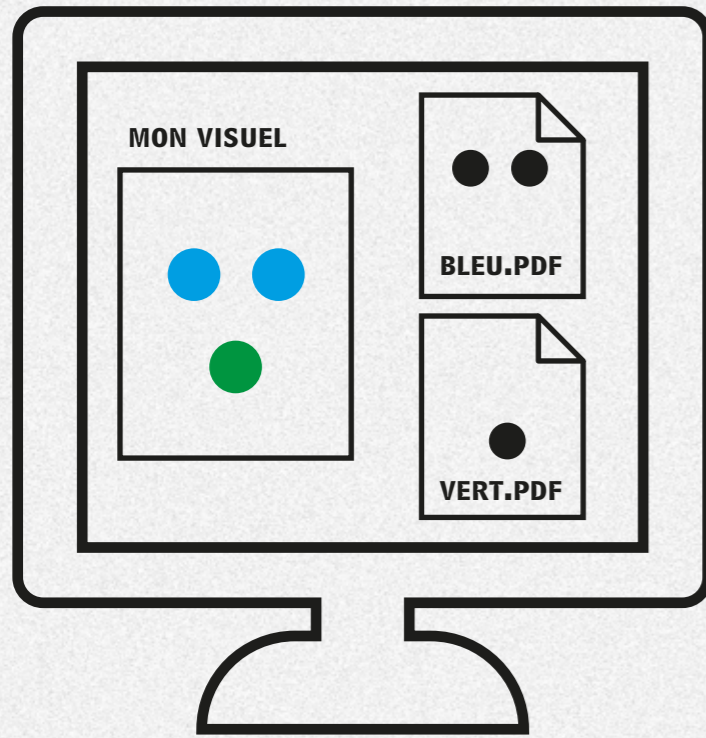




   **L'**
IMPRESSION
RISO



fichier



tambour d'impression

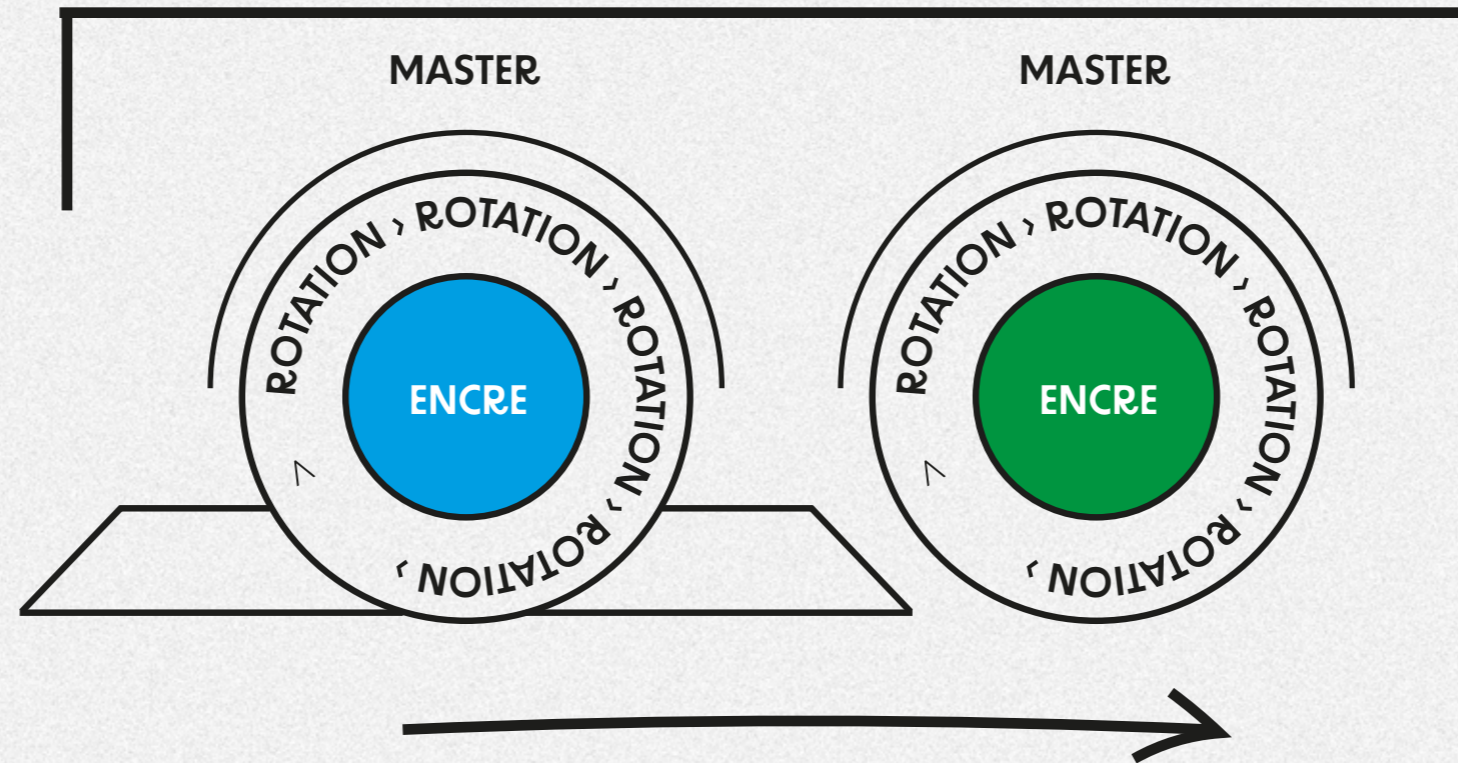
papier Max A3
70 à 270G

1 

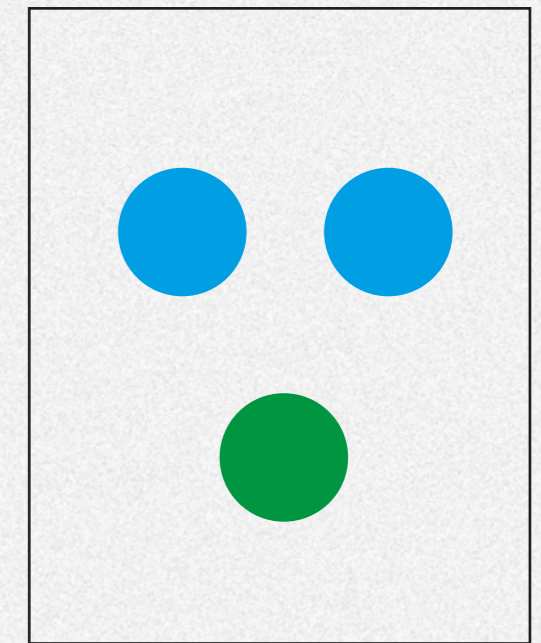
Le visuel doit être converti en niveau de gris pour être envoyé à l'imprimante. Il faut 1 fichier par couleur.

2 

Le fichier est microperforé sur un master (pochoir) qui est enroulé sur un tambour d'impression cylindrique rempli d'encre.



LE CYCLE RISO



print 

Chaque impression est unique : application de l'encre, traces diverses, décalages, etc. C'est la magie de la risographie



La zone d'impression max est 410 x 287 mm car une marge de 5mm autour du A3 à l'impression

On ne peut utiliser que du papier non couché pour l'impression riso.
Means what : Pas de papier brillant !

3 

Le papier passe sous le tambour d'impression qui entraîne la feuille et imprime le visuel.

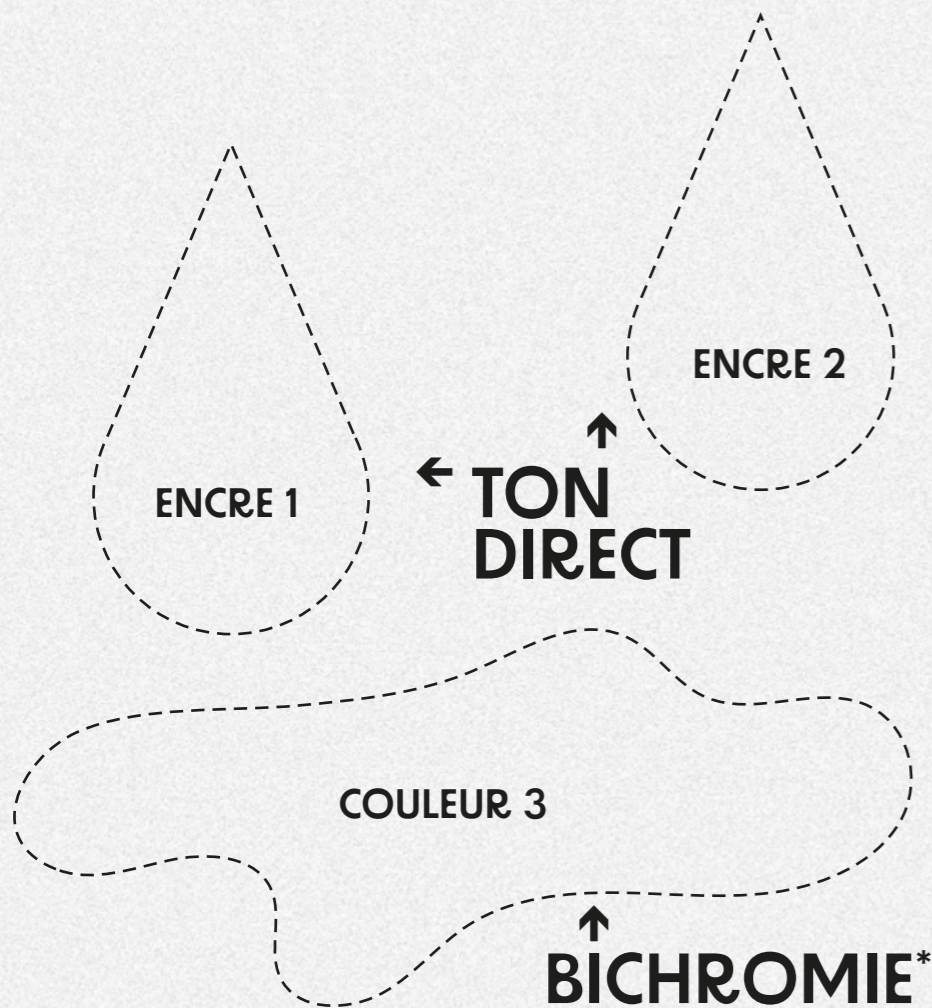
4 

Chaque couleur est imprimée une par une . Means what : Le papier est repassé dans la machine autant de fois qu'il y a de couple de couleur.

LES ENCRE CHLO.TOUR



aqua · yellow · fluo pink · black · medium blue · green · red · fluo green · fluo orange · gold



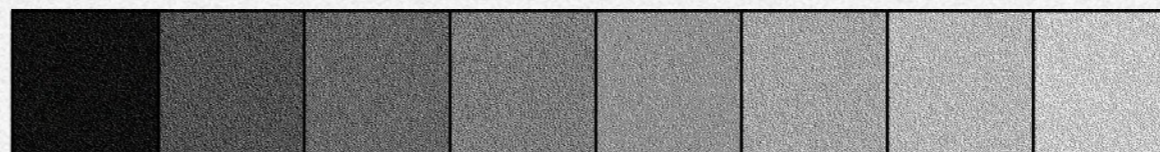
VISUEL D'ORIGINE ↓



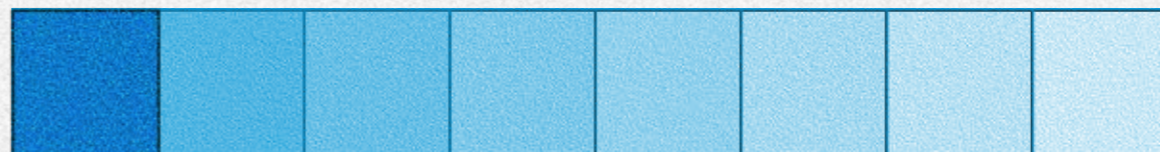
FICHER EN NIVEAU DE GRIS ↓



MASTER · TRAME ↓



IMPRESSION ↓



100 90 80 70 60 50 40 30 %

LE GUIDE RISO 1.2

trame

La trame est un ensemble de petits points qui reproduisent la saturation de la couleur du fichier. Plus la saturation est haute, plus il y a de points et plus ils sont rapprochés et inversement.

couleurs

Pour imprimer en riso, le visuel est traduit en nuance de gris. La saturation de la couleur imprimée correspond au % de gris du fichier.

surimpression

* Les encres riso ne sont pas opaques, si on les superpose elles se mélangent et crée une troisième couleur : une bichromie !

réserve

Pour ne pas que les couleurs se mélangent, il faut laisser une zone vide dans le fichier sur lequel on ne veut pas imprimer la deuxième couleur.

ton direct

Un ton direct est une encre que l'on imprime directement, sans mélange.



FICHER JAUNE



FICHER BLEU



FICHER JAUNE



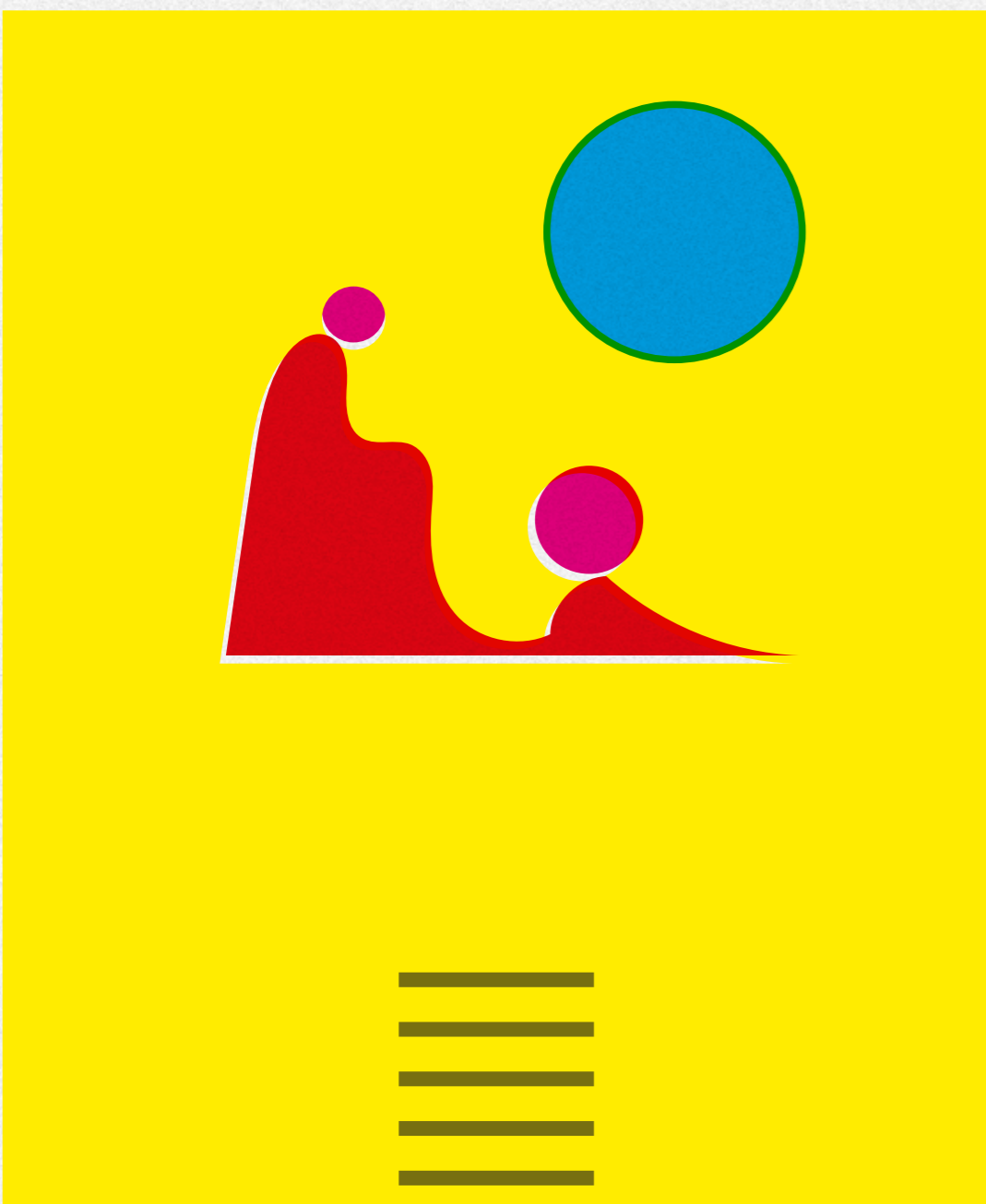
FICHER BLEU

encres

Les encres riso sont faites à base de soja et d'huile et sont fabriquées par Riso. Elles sont sèches au bout de 3-4h et peuvent être manipulées au bout d'une journée.

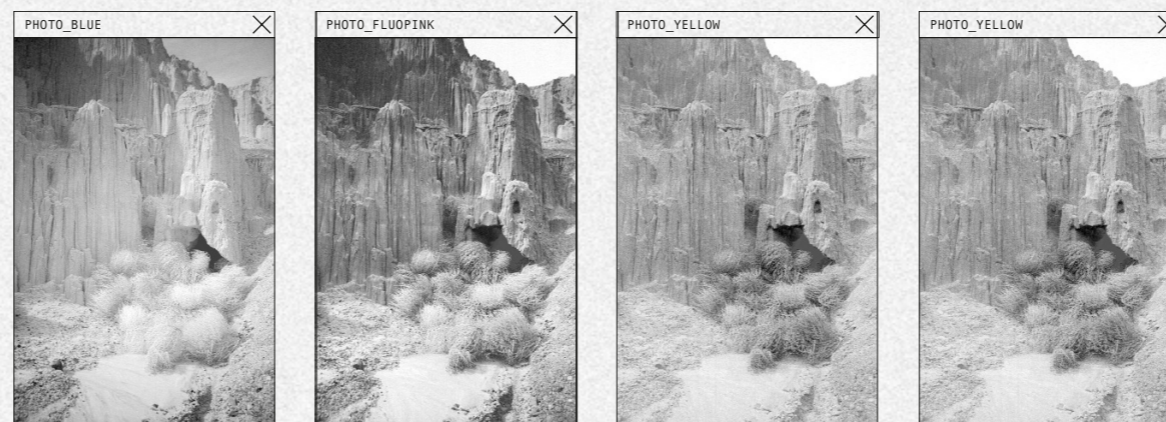
décalages

Lorsqu'on imprime plusieurs couleurs en ton direct, les décalages entre les couleurs sont fréquents ! Ajouter un contour pour limiter l'effet (cf. cercle bleu)



quadrichromie

La quadrichromie (CMJN) permet d'imprimer des visuels avec beaucoup de couleur, comme des photos ou dessins complexes. Les couches sont séparées sur photoshop puis imprimées l'une par dessus l'autre avec du bleu-cyan, du fluo pink - majenta, du yellow-jaune et du black-noir . Le mélange de ces encres reproduit une large gamme de couleur.



LE GUIDE RISO 2.2

bichromie

Pour imprimer une photo, il est possible et recommandé d'imprimer avec seulement deux ou trois couleurs. Cela permet de simplifier les infos colorimétriques dans l'image et d'avoir des dominantes et des contrastes plus funs. S'éloigner des couleurs classiques de la quadri (bleu, fluo pink, jaune et noir) pour les remplacer par des couleurs plus inattendues et créer des visuels déments.

aplats

Un aplat est une large zone imprimée. Si vous avez une zone d'aplat, préférez une opacité à 90% sur votre fichier en niveau de gris. Il est déconseillé de laisser l'opacité à 100% car l'encre s'applique de manière irrégulière et peut créer un effet de vague.

Testez *SPECTROLITE RISO* qui automatise la préparation des fichiers en bi-tri-quadri-chromie. *logiciel gratuit, permet également d'avoir une prévisualisation - approximative - des couleurs. *Ne convient pas à toute img.

roulette

A plus de 2 couleurs et en cas de charge d'encre importante, les traces de roulettes peuvent apparaître sur une zone de 3cm de large sur 8cm en haut de la feuille. Il est possible de les gommer (sauf sur les parties imprimées)





zone d'impression

Il y a une marge de 5mm non imprimable en Riso.

Le format max d'impression :

287 x 410 mm

Le format max papier :

A3 420 x 297 mm



imposition

C'est le placement des fichiers sur la planche A3 (dans le cas de fichiers inférieur à A3) de manière à optimiser les planches.

En général, nous nous occupons de l'imposition à partir de vos fichiers au format d'impression.



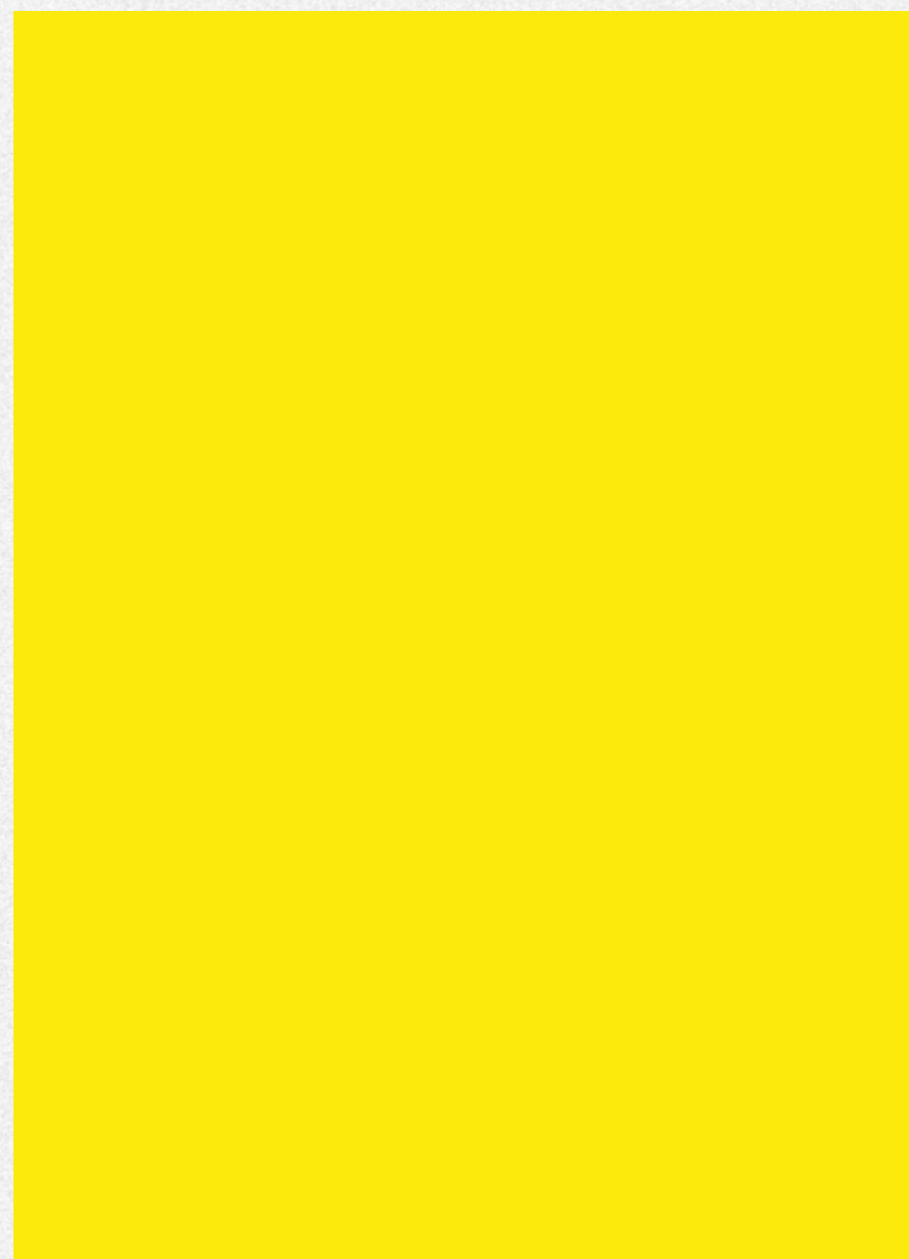
repères

Ajouter des traits de coupe sur votre visuel au moment de l'export en .pdf et les fonds perdus sur vous en avez (attention : NON aux repères de fond perdu)



fonds perdus

Espace supplémentaire autour de votre visuel qui sera coupé pendant la production. Il est nécessaire pour des visuels dont le fond ou l'image vont jusqu'au bord de la feuille. Il faut les régler à 2mm, uniquement pour les format < à A3



LE GUIDE EXPORT

format de fichier

Fournir un fichier de prévisualisation du visuel en jpeg pour validation des fichiers

MODE
Niveaux de gris

RÉSOLUTION
300 dpi, au format d'impression

FICHIERS PDF
un fichier par couleur avec nom de la couleur dans le nom du fichier

FICHIERS AI/PSD
un calque ou groupe de calque par couleur

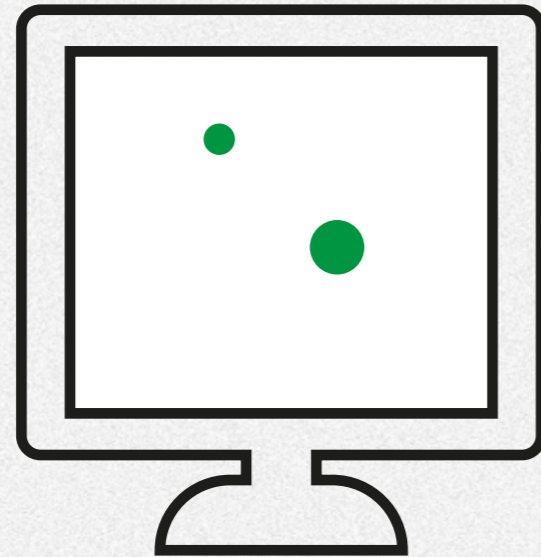


CALQUES

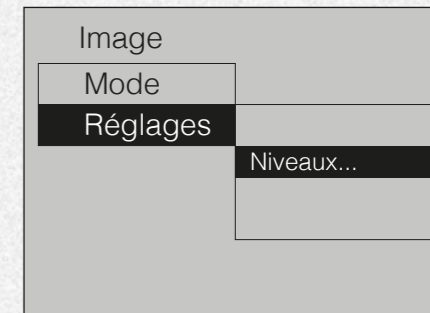
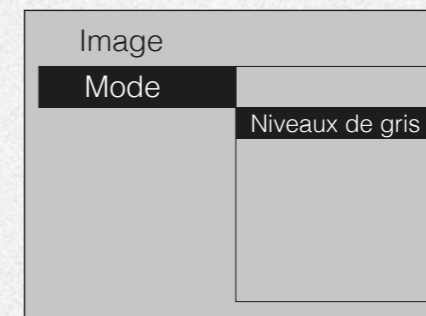
vert

jaune

rouge



convertir les fichiers
en niveau de gris →



prévisualisation
des couleurs
Mode : Produit



CALQUES

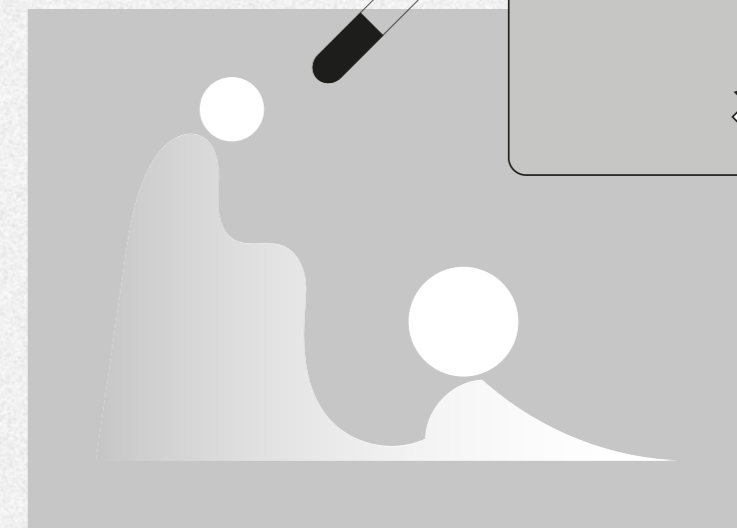
vert

jaune

rouge



fichier.jaune

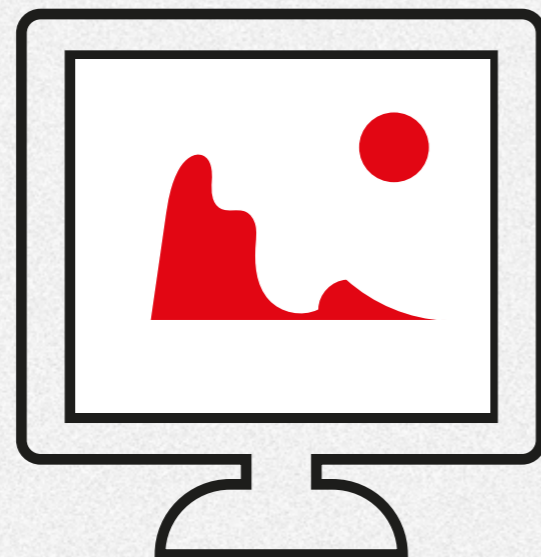


CALQUES

vert

jaune

rouge



CALQUES

vert

jaune

rouge

niveaux

Assurez-vous que vos fichiers aient la bonne valeur de gris après conversion. Au besoin, réajuster les niveaux pour avoir la saturation de la couleur à 100% dans les couleurs à 100%. ↑



UN CALQUE PAR COULEUR SUR VOTRE DOC NUMÉRIQUE